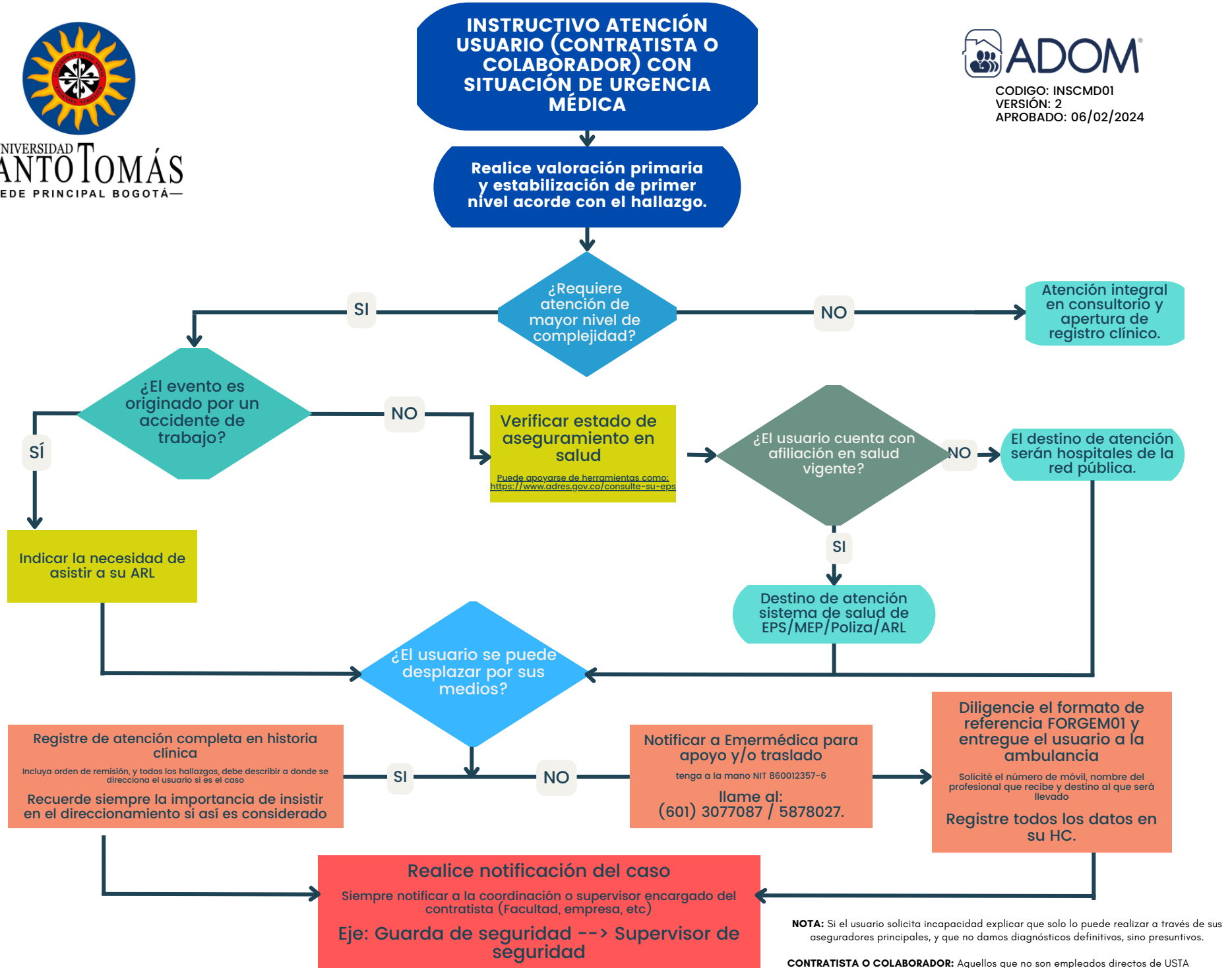


**INSTRUCTIVO ATENCIÓN
USUARIO (CONTRATISTA O
COLABORADOR) CON
SITUACIÓN DE URGENCIA
MÉDICA**



NOTA: Si el usuario solicita incapacidad explicar que solo lo puede realizar a través de sus aseguradores principales, y que no damos diagnósticos definitivos, sino presuntivos.

CONTRATISTA O COLABORADOR: Aquellos que no son empleados directos de USTA